

# ГРАФИЧЕСКОЕ ОПИСАНИЕ

местоположения границ населенных пунктов, территориальных зон, особо охраняемых природных территорий, зон с особыми условиями использования территории

Публичный сервитут под объект: "Строительство ВЛ 0,4 кВ с установкой ПУ для электроснабжения деревни Болгары (4500083412)"

(наименование объекта, местоположение границ которого описано (далее - объект))

## Раздел 1

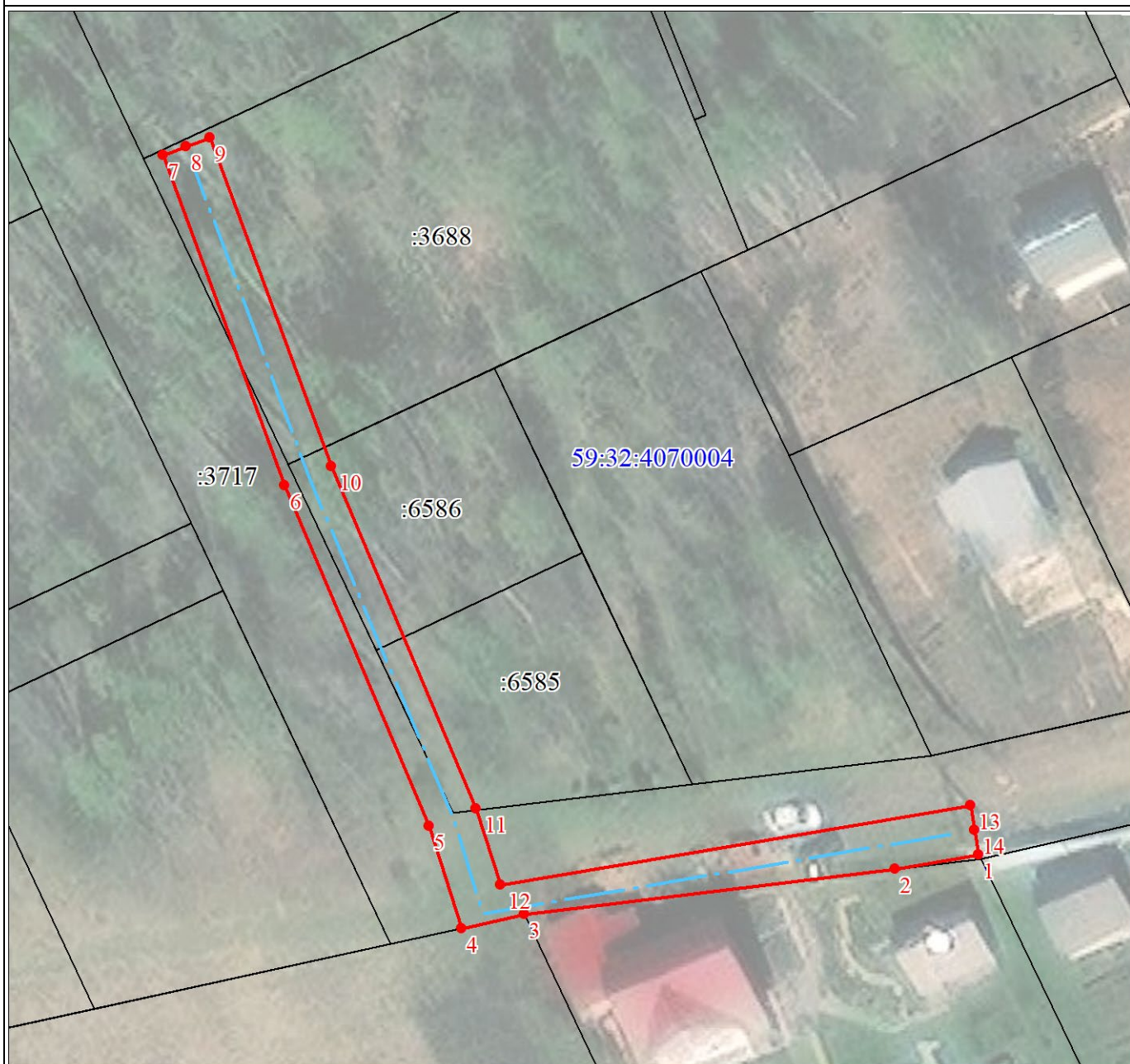
Сведения об объекте		
№ п/п	Характеристики объекта	Описание характеристик
1	2	3
1	Местоположение объекта	Пермский край, Пермский р-н
2	Площадь объекта $\pm$ величина погрешности определения площади ( $P \pm \Delta P$ ), м <sup>2</sup>	396 $\pm$ 7
3	Иные характеристики объекта	<p>1. Цель установления публичного сервитута: Размещение объектов электросетевого хозяйства, тепловых сетей, водопроводных сетей, сетей водоотведения, линий и сооружений связи, линейных объектов системы газоснабжения, нефтепроводов и нефтепродуктопроводов, их неотъемлемых технологических частей, если указанные объекты являются объектами федерального, регионального или местного значения, либо необходимы для организации электро-, газо-, тепло-, водоснабжения населения и водоотведения, подключения (технологического присоединения) к сетям инженерно-технического обеспечения, либо переносятся в связи с изъятием земельных участков, на которых они ранее располагались, для государственных или муниципальных нужд (далее также - инженерные сооружения)</p> <p>2. Срок публичного сервитута: Продолжительность: 49 лет</p> <p>3. Описание иной цели: Публичный сервитут в целях подключения (технологического присоединения) к сетям инженерно-технического обеспечения "Строительство ВЛ 0,4 кВ с установкой ПУ для электроснабжения деревни Болгары (4500083412)"; правообладатель публичного сервитута - ПУБЛИЧНОЕ АКЦИОНЕРНОЕ ОБЩЕСТВО "РОССЕТИ УРАЛ", ОГРН 1056604000970, ИНН 6671163413, почтовый адрес: г. Пермь, ул.Инженерная, 17, адресе эл. почты - perm@rosseti-ural.ru, pe-ces@rosseti-ural.ru, срок на 49</p>

## Раздел 2

Сведения о местоположении границ объекта					
1. Система координат МСК-59, зона 2					
2. Сведения о характерных точках границ объекта					
Обозначение характерных точек границ	Координаты, м		Метод определения координат характерной точки	Средняя квадратическая погрешность положения характерной точки (Mt), м	Описание обозначения точки на местности (при наличии)
	X	Y			

Сведения о местоположении границ объекта					
1. Система координат МСК-59, зона 2					
2. Сведения о характерных точках границ объекта					
Обозначение характерных точек границ	Координаты, м		Метод определения координат характерной точки	Средняя квадратическая погрешность положения характерной точки (Mt), м	Описание обозначения точки на местности (при наличии)
	X	Y			
1	2	3	4	5	6
1	501862.02	2208947.16	Аналитический метод	0.1	-
2	501860.89	2208940.47	Аналитический метод	0.1	-
3	501857.25	2208910.79	Аналитический метод	0.1	-
4	501856.14	2208905.73	Аналитический метод	0.1	-
5	501864.30	2208903.17	Аналитический метод	0.1	-
6	501891.60	2208891.61	Аналитический метод	0.1	-
7	501918.03	2208881.84	Аналитический метод	0.1	-
8	501918.72	2208883.72	Аналитический метод	0.1	-
9	501919.41	2208885.60	Аналитический метод	0.1	-
10	501893.08	2208895.33	Аналитический метод	0.1	-
11	501865.68	2208906.93	Аналитический метод	0.1	-
12	501859.58	2208908.85	Аналитический метод	0.1	-
13	501865.96	2208946.50	Аналитический метод	0.1	-
14	501863.99	2208946.83	Аналитический метод	0.1	-
1	501862.02	2208947.16	Аналитический метод	0.1	-
3. Сведения о характерных точках части (частей) границы объекта					
Обозначение характерных точек части границы	Координаты, м		Метод определения координат характерной точки	Средняя квадратическая погрешность положения характерной точки (Mt), м	Описание обозначения точки на местности (при наличии)
	X	Y			
1	2	3	4	5	6
-	-	-	-	-	-

План границ объекта



Масштаб 1:500

Используемые условные знаки и обозначения:

	Характерная точка границы объекта
	Надписи номеров характерных точек границы объекта
	Граница объекта
	Обозначение кадастрового квартала
	Надписи кадастрового номера земельного участка
	Проектное местоположение инженерного сооружения